



CLIC



Centraal beheer van uw ICT-infrastructuur

Corporate LAN Interconnect (CLIC) van Telenet verbindt de lokale netwerken van al uw vestigingen op een veilige en flexibele manier met elkaar. Per vestiging kunt u de bandbreedte van dit virtuele Ethernet netwerk volledig afstemmen op uw behoeften. CLIC is beschikbaar in België en Luxemburg.

Hoe werkt het? CLIC maakt gebruik van de Ethernet industriestandaard die afgeleverd wordt via Fiber en SDSL. CLIC is een basisinfrastructuur waarop u aan de hand van een hub, switch of router uw netwerk verder kan uitbouwen. Het is een VPN met Ethernet connectiviteit die gebaseerd is op de industriestandaard VPLS.

Uw voordelen

Compleet en krachtig

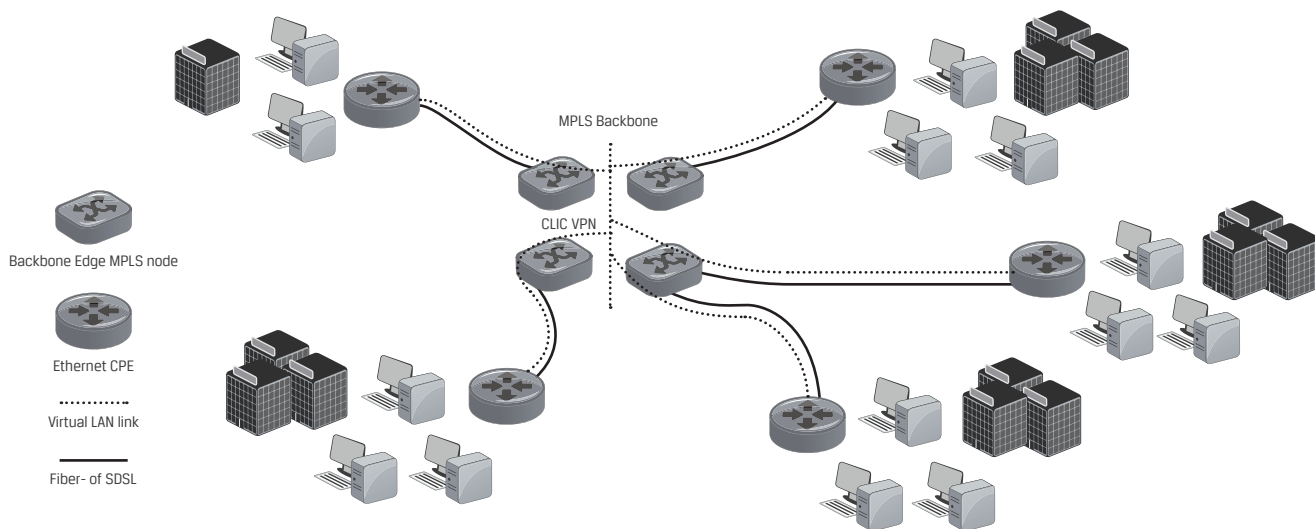
- › 1 Ethernet interface per vestiging, ongeacht het totale aantal netwerklocaties
- › Pay-as-you-grow: kies per vestiging de gewenste bandbreedte en betaal een vaste maandelijkse vergoeding
- › Glasvezeltoegang zorgt voor superieure kwaliteit en grote flexibiliteit inbandbreedte
- › Maakt elke virtuele topologie mogelijk: van punt-tot-multipunt tot volledige any-to-any connectiviteit
- › Mogelijk op SDSL en glasvezel
- › Quality of Service (QoS) kan transparant doorheen de backbone worden getransporteerd

Eenvoudig en efficiënt

- › Ethernet interfaces zijn veel voordeliger dan de traditionele WAN-modules
- › Eenvoudiger netwerkbeheer dat dezelfde technologie voor LAN en WAN gebruikt
- › Transparant voor alle "laag 3 protocollen" (IP, SNA, IPX,...)
- › Real time rapportering over de gebruikte bandbreedte

Betrouwbaar en veilig

- › Service Level Agreement (SLA) met hoge kwaliteitsgaranties
- › Vezelredundantie



Specificaties

VPN-TECHNOLOGIE	MPLS gebaseerde L2 VPN, voldoet aan Virtual Private LAN Service, beschreven in internet draft (draft-lasserre-vkompella-ppvnp-tls-00.txt). Extra informatie te vinden op www.vpls.org								
VPN-TOPOLOGIE	Hub en spoke Full mesh Dubbele hub en spoke								
LAN-KOPPELING	Ethernet netwerkkaart Hub Switch Router								
QOS OPTIES	Eén CoS - standaardprofiel - Best Effort (BE): geen markering door klant nodig Eén CoS - standaardprofiel - Business Critical (AF): geen markering door klant nodig Meerdere CoS - Best Effort/Business Critical/Real Time: markering door klant op basis van 802.1p VLAN priority bits								
DATA INTEGRITEIT	Op basis van MPLS labels, vergelijkbaar met frame-relay (L2) integriteit								
GLASVEZELAANSLUITING INTERFACES/ BANDBREEDTES	Ethernet: 10 Mbps Fast Ethernet: 10 Mbps-100 Mbps (stappen van 10 Mbps) Gigabit Ethernet: 10 Mbps-1 Gbps (vanaf 100 Mbps, stappen van 100 Mbps) Uitgebreide redundantiemogelijkheden van glasvezelaansluiting								
	<table border="1"> <thead> <tr> <th>Interface</th> <th>Bandbreedte</th> </tr> </thead> <tbody> <tr> <td>10</td> <td>1-10 Mbps</td> </tr> <tr> <td>100</td> <td>1-100 Mbps</td> </tr> <tr> <td>1.000</td> <td>100 Mbps-1 Gbps</td> </tr> </tbody> </table>	Interface	Bandbreedte	10	1-10 Mbps	100	1-100 Mbps	1.000	100 Mbps-1 Gbps
Interface	Bandbreedte								
10	1-10 Mbps								
100	1-100 Mbps								
1.000	100 Mbps-1 Gbps								